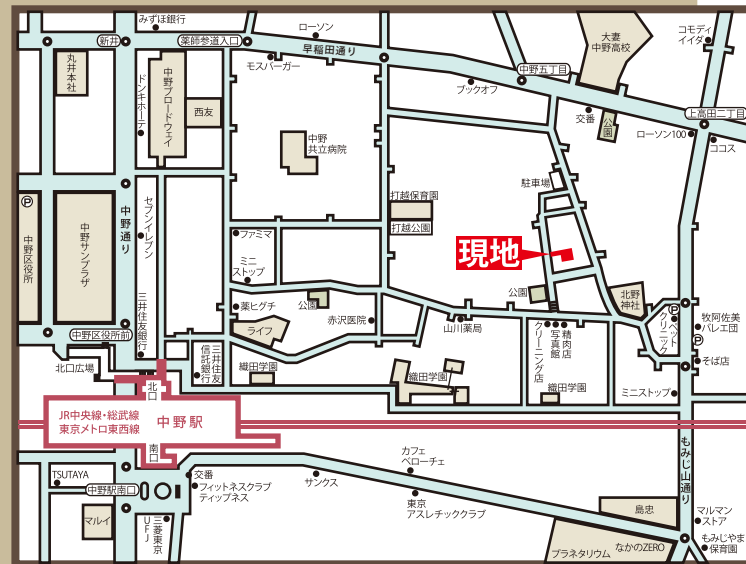


クリエイティブアパートメント



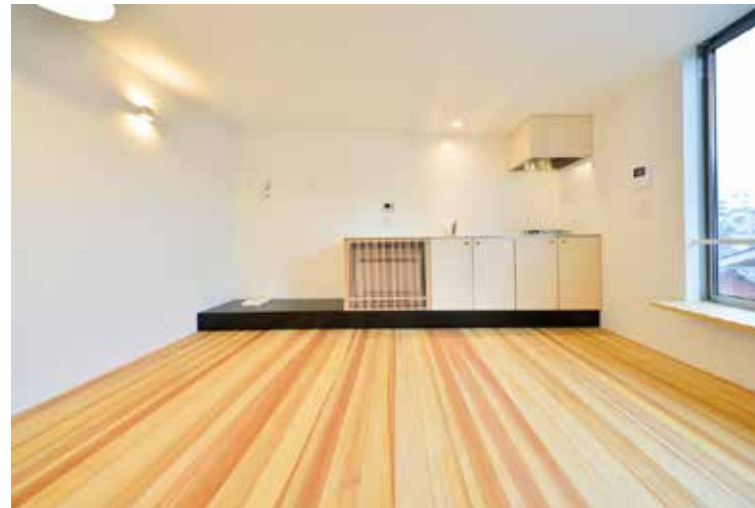
中野
薫木荘
KUN-BOKU-SOU
- CREATIVE APARTMENT -

中央本線
「中野」駅 徒歩8分



自由な発想で、自由に暮らす。
木の匂いが薫り立つ
クリエイティブアパートメント

ロジカルに作り上げられた設計で全9戸に必ずひとつ以上の角部屋を配置。薫木荘は、部屋ごとにメゾネットやトリプレットなどを使い分けた、様々な暮らしをデザインするクリエイティブアパートメントです。木の匂いが薫る洗練された癒やしの住宅として単身者からSOHO利用者まで多種多様なライフスタイルを提案します。



中野薫木荘
WEBサイトはこちら

- 賃貸条件**
- 敷金/1か月 ■礼金/1か月
 - 共益費/3,000円 ■契約期間/2年間
 - 更新料/新賃料の1か月分
 - 連帯保証人不要システム保証会社利用必須
初期費用借主負担(賃料+共益費の50%)
年間保証料借主負担(1年ごとに1万円)
 - 【サポート24】に加入
20,000円(別途消費税)/2年間
 - 当社指定賃貸入居者保険加入
19,000円/2年間 ●解約予告/2か月前
 - 支払方法/当社指定のカード引落もしくは
当社指定の口座引落方法にて
【手数料毎月300円(税別)】
 - 退去時クリーニング代/
1R:30,000円+税 1DK:40,000円+税
退去時に請求いたします。借主負担。

- 物件概要**
- 物件名/薫木荘
 - 所在地/東京都中野区中野5-21-5
 - 建物構造/木造地上3階建
 - 総戸数/9戸
 - 竣工/2016年1月

必要書類

	▼契約者	▼緊急連絡先
審査時	身分証明書	電話による確認
契約時	身分証明書 (カラー顔写真付)	なし

※必要に応じて上記以外の書類をお願いする場合がございます。

「24時間・365日」安心・安全・快適
SUPPORT 24
親切に・迅速に24時間年中無休で専門スタッフがサポート!

現地ご案内、御申込は最寄りの不動産仲介会社様へお問い合わせ下さい。

クリエイティブアパートメント

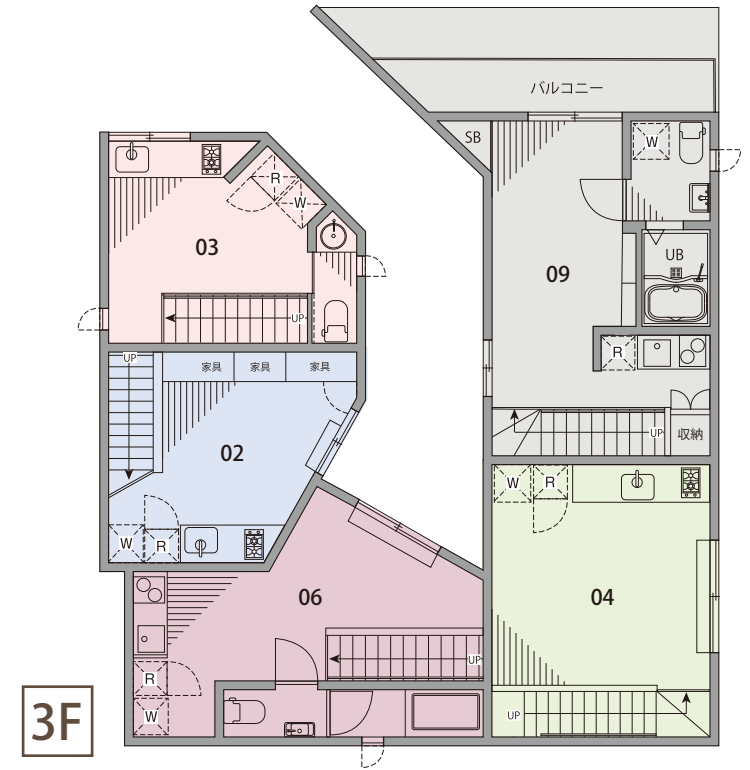
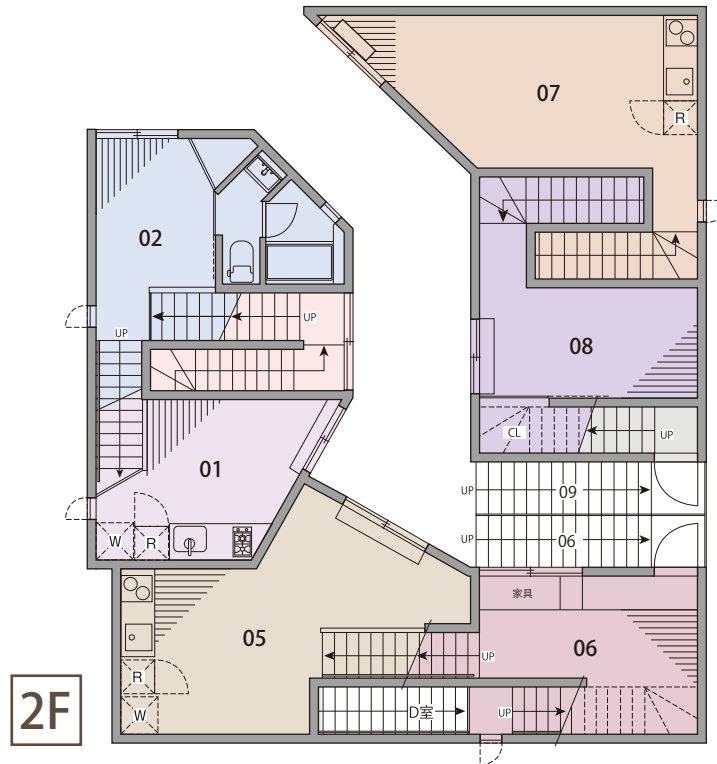


中野
薫木荘
KUN-BOKU-SOU
- CREATIVE APARTMENT -

中央本線
「中野」駅 徒歩8分
SOHO利用可

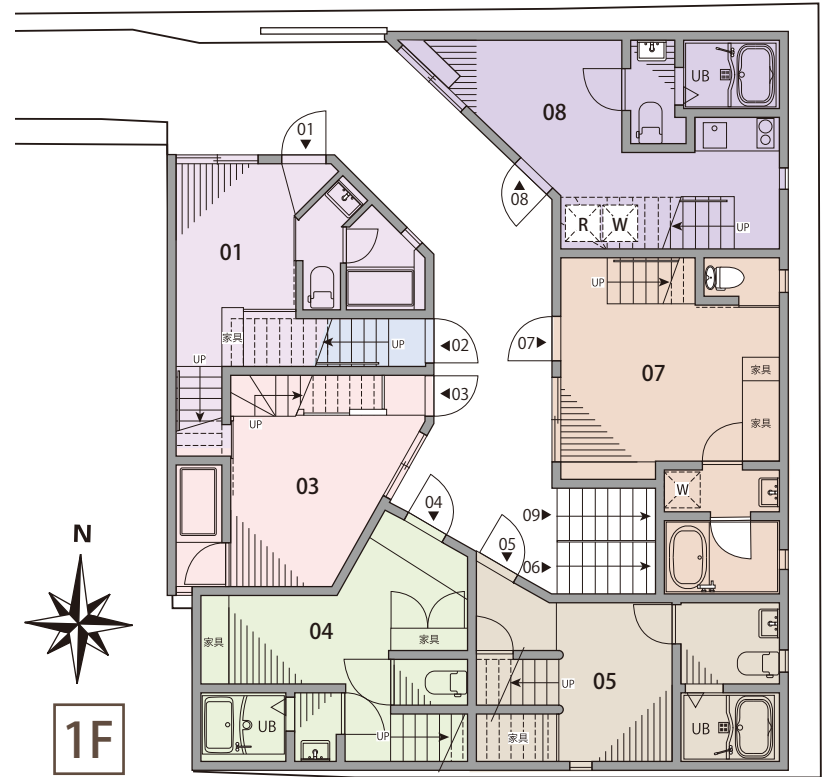
設備・仕様

-  バス・トイレ別
-  独立洗面台
-  フローリング
-  室内洗濯機置場
-  ガスコンロ(2口)
-  浴室換気乾燥機



共益費 3,000円

号室	階数	賃料	間取り	面積	入居日
01			申		
02			申		
03			申		
04	1-2階	145,000円	1DK	37.37m ²	即入居
05			申		
06	2-3階	140,000円	1DK	31.42m ²	即入居
07			申		
08			申		
09			申		



1F

※図面と現況が異なる場合は現況を優先します。